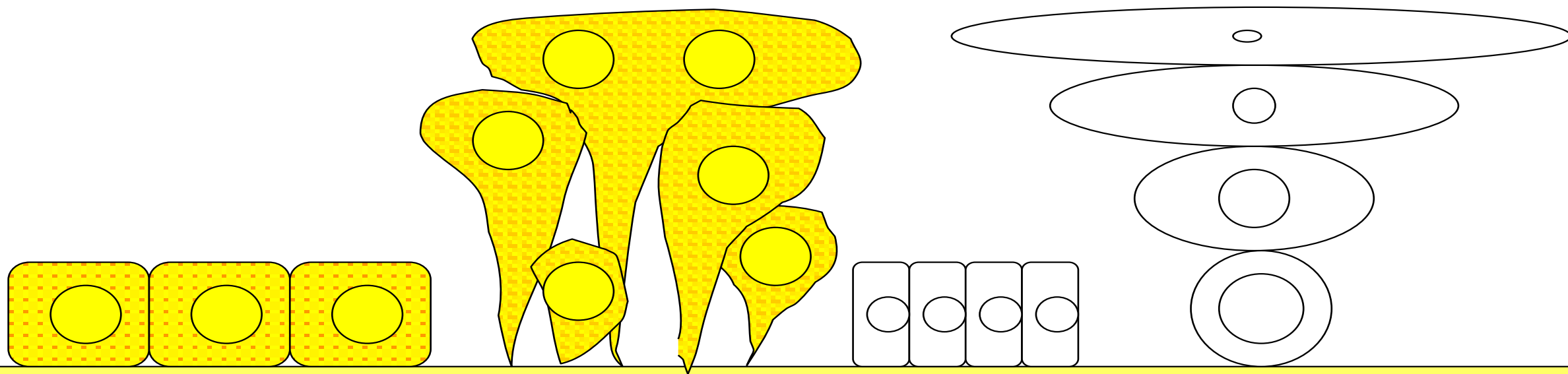


上皮細胞の特徴

新潟支部一般検査研究班

白川千恵子

腎・尿路系を構成する上皮細胞



尿細管上皮細胞

尿路上皮細胞

円柱上皮細胞

扁平上皮細胞

尿細管上皮細胞・基本型①

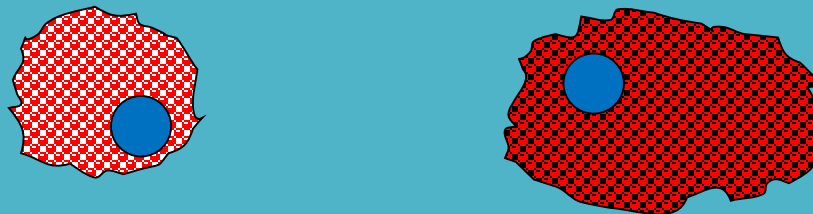
鋸齒型(最も良く遭遇する)

大きさ:10~35 μm で不定形

細胞質辺縁構造:鋸齒状(細かい凸凹)

細胞質表面構造:顆粒状

核:赤血球大、クロマチンは濃縮状・融解状で偏在



尿細管上皮細胞・基本型②

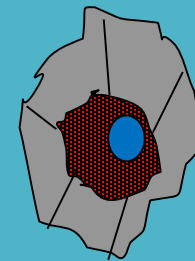
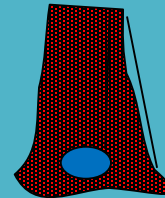
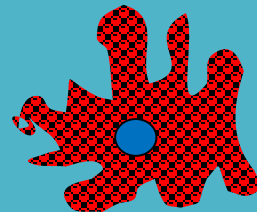
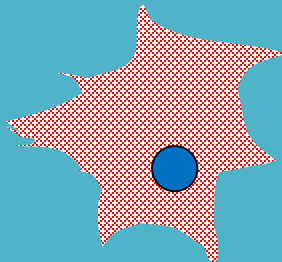
特徴的な形状

棘突起型・アメーバ偽足型

細胞周囲に棘状やアメーバ偽足状の突起を有する

角柱・角錐台型

立体感の強い角柱状や角錐台状を示す



上皮細胞類の鑑別ポイント

正常細胞の**特徴は細胞質**にある！

1. 細胞質の**色調**
2. 細胞質**表面構造**
3. 細胞質**辺縁構造**
4. S染色による**染色態度**

◇細胞質内にみられる種々の**顆粒**

◇細胞質の量(豊富・乏しい)

◇細胞質の厚さ(厚い・薄い)や**透明感**

細胞質表面構造

均質状：扁平上皮細胞、尿細管上皮細胞

漆喰状（ザラザラ状）：尿路上皮細胞

顆粒状：尿細管上皮細胞、大食細胞

網目状（細かい）：尿細管上皮細胞、
円柱上皮細胞

細胞質辺縁構造

しわ状：扁平上皮細胞（表層型）、尿細管上皮細胞

曲線状：扁平上皮細胞（中～深層型）、
尿細管上皮細胞

角状（紡錘形、洋梨形）

明瞭：尿路上皮細胞

不明瞭：尿細管上皮細胞

円柱状、涙滴状：円柱上皮細胞

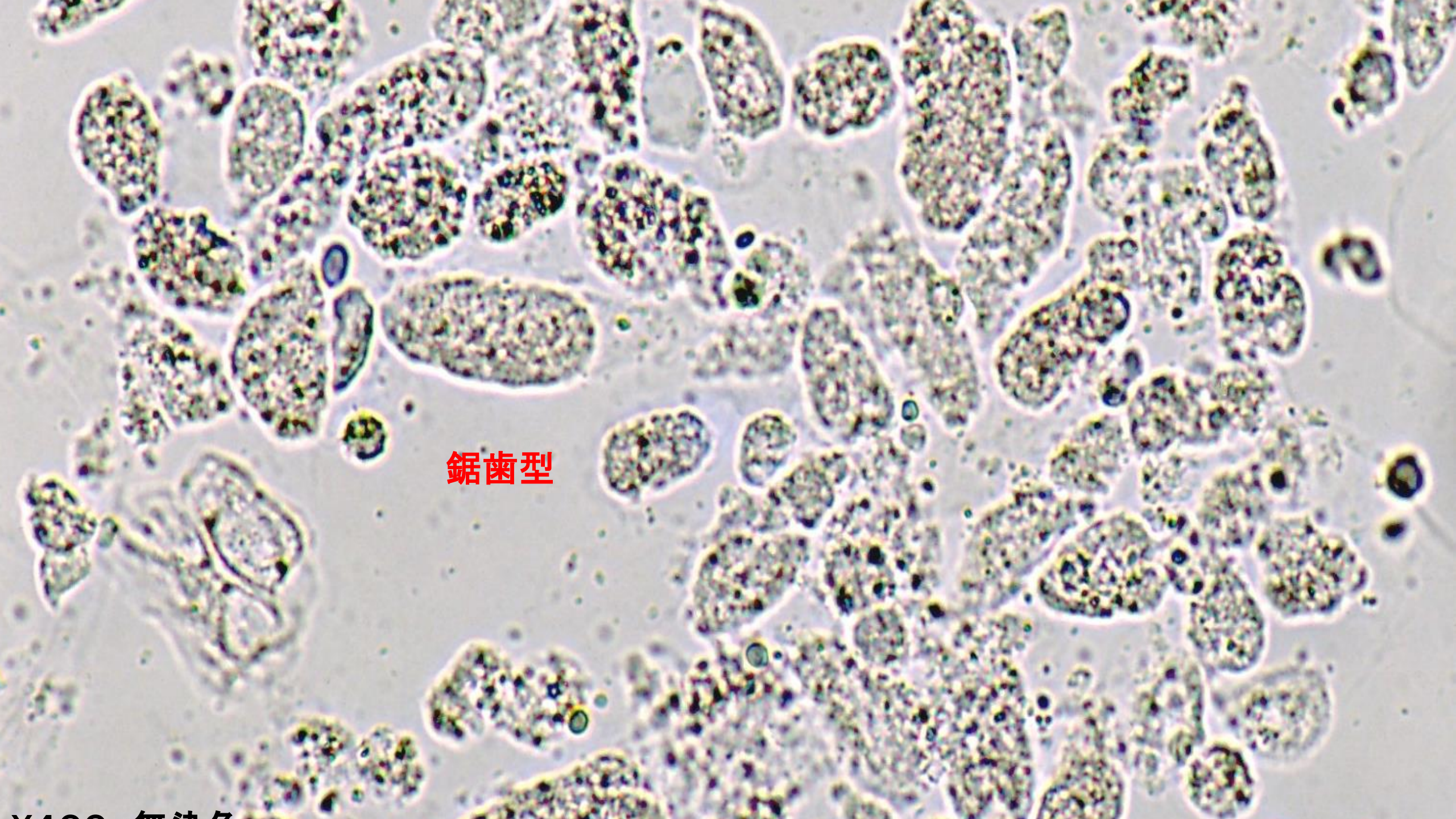
角柱状、角錐台状：尿細管上皮細胞

鋸齒状：尿細管上皮細胞

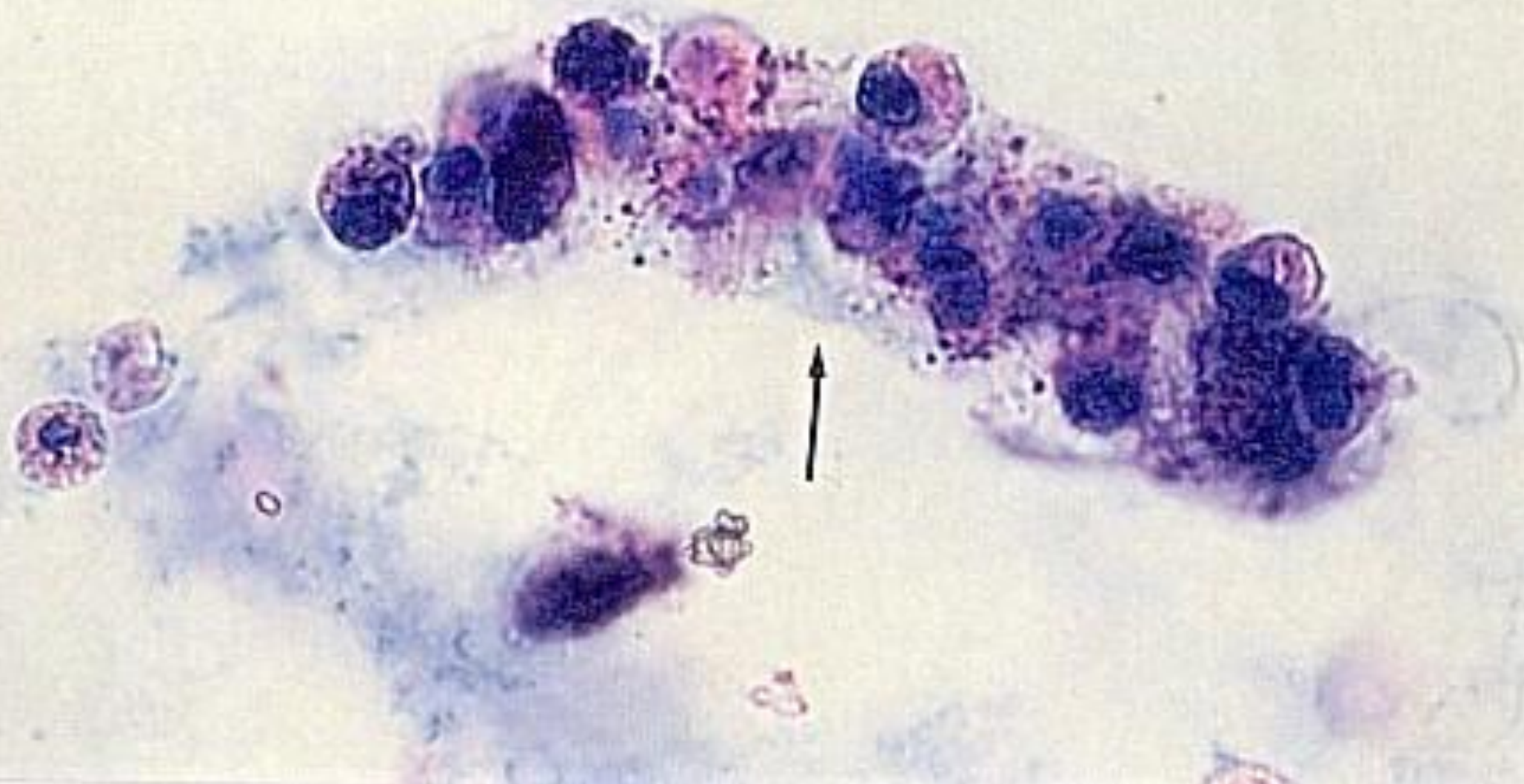
上皮細胞類の鑑別方法

(上皮細胞の分類は各上皮の細胞辺縁、細胞質、核の3つの特徴から鑑別すると容易である)

上皮細胞	細胞辺縁	細胞質	核
尿細管上皮細胞	鋸歯状	顆粒状	濃縮状
尿路上皮細胞	角状	顆粒状	小泡状
扁平上皮細胞(表層型)	多稜形	均質状	濃縮状
扁平上皮細胞(中・深層型)	曲線状	均質状	小泡状
円柱上皮細胞	角状	顆粒状	小泡状
大食細胞	曲線状	泡沫状	小泡状



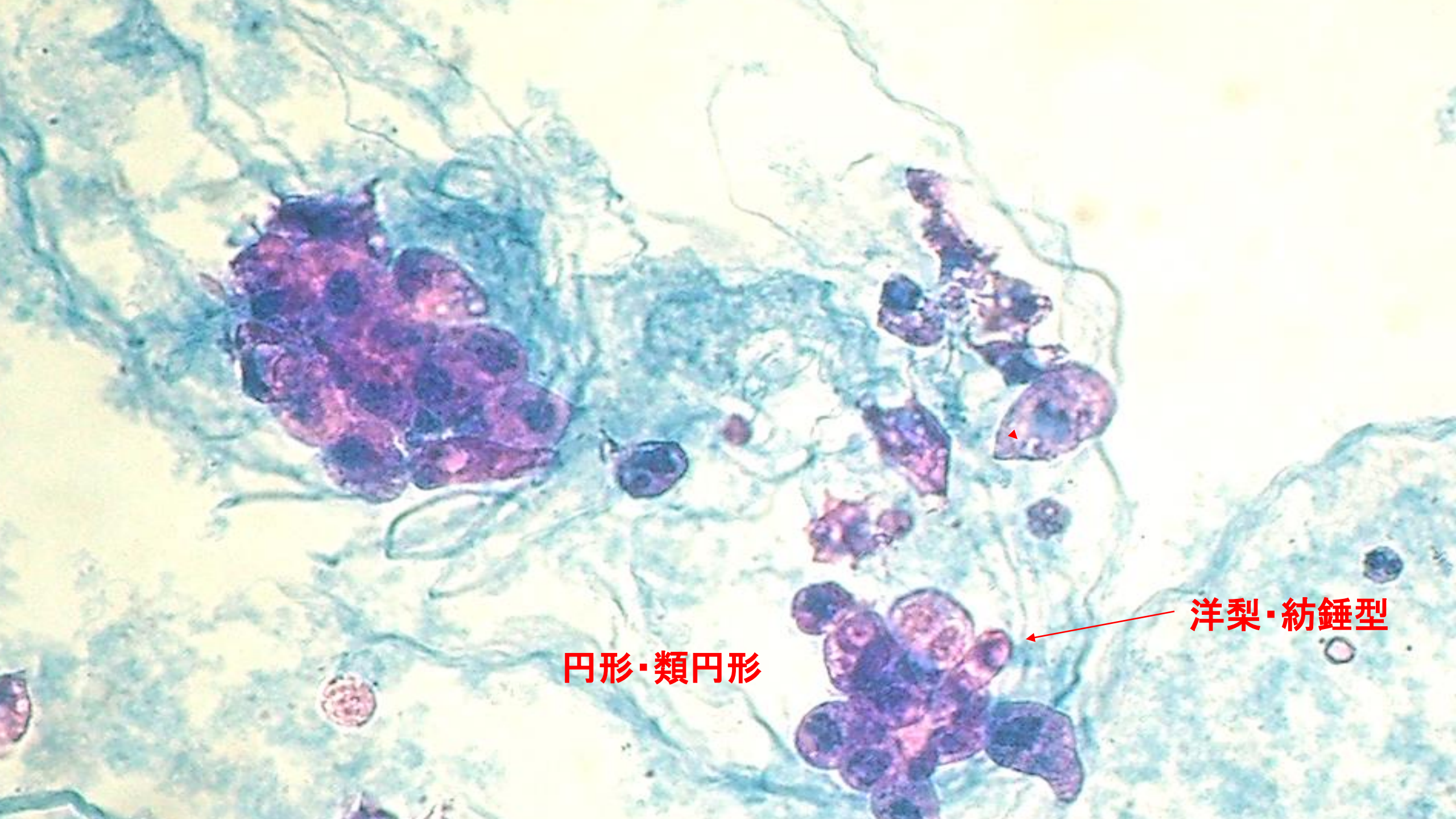
鋸齒型





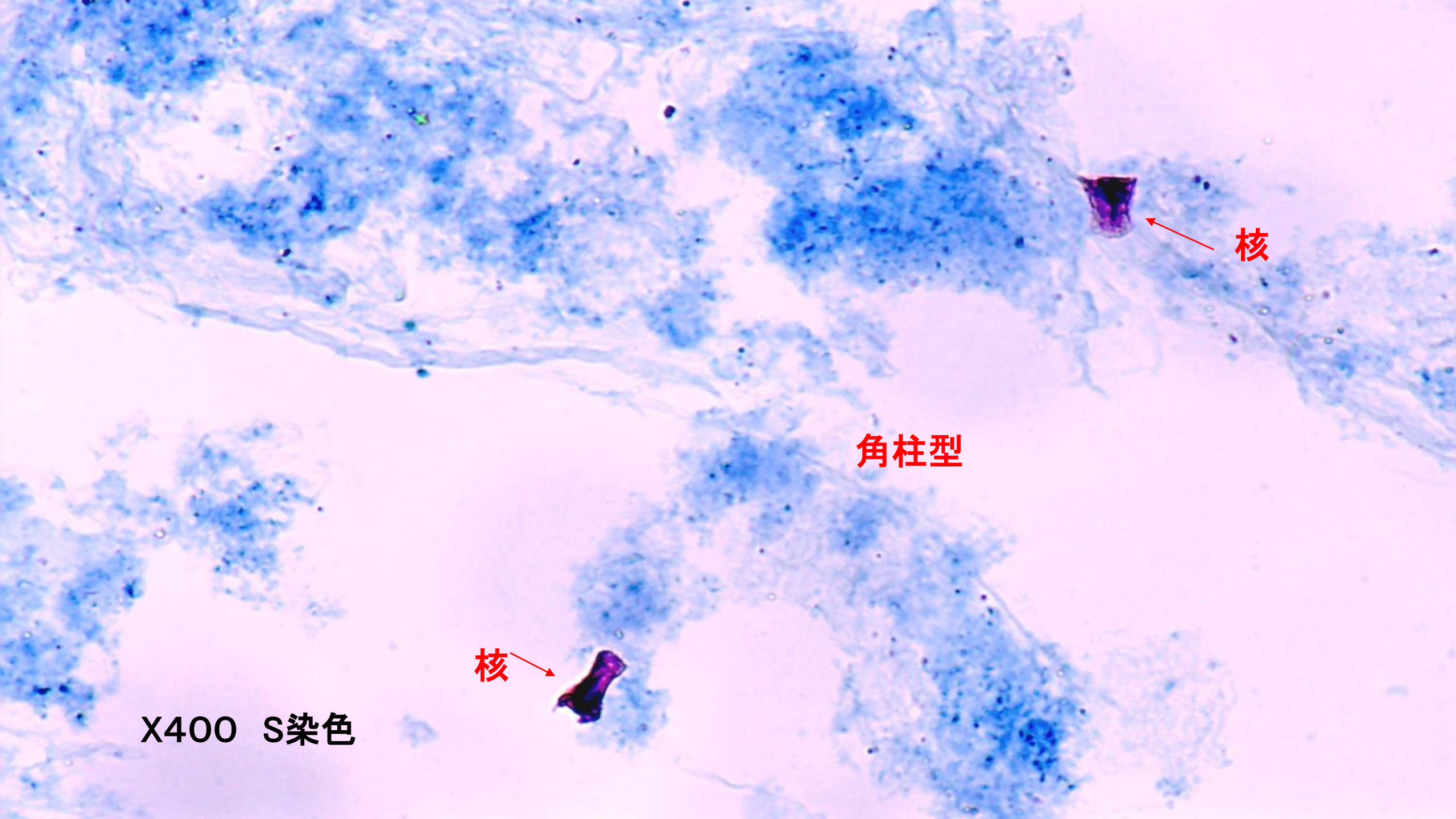
円形・類円形

X400 無染色



円形・類円形

洋梨・紡錘型



核

角柱型

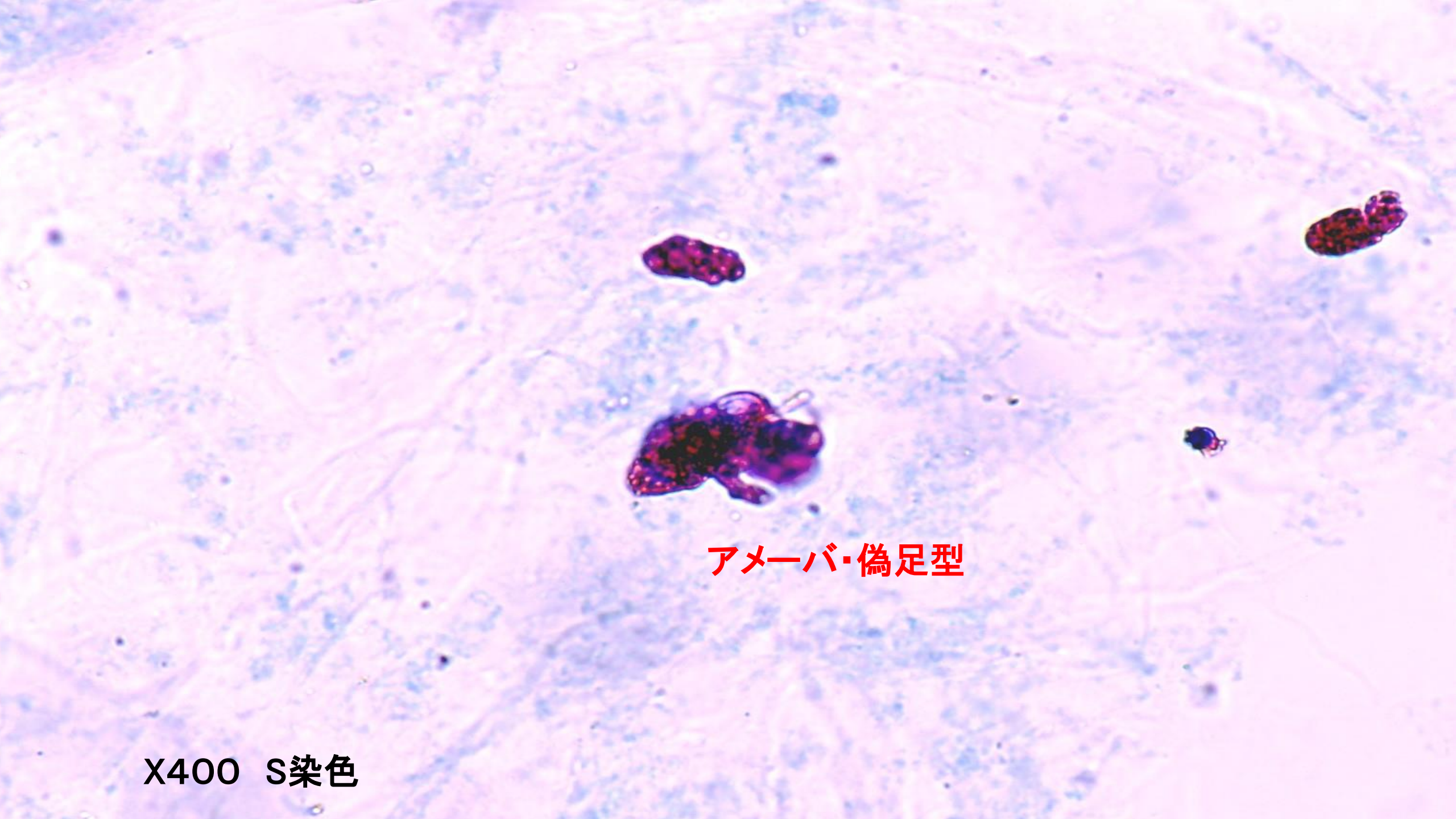
核

X400 S染色

A light micrograph showing several amoebae with pseudopodia. The organisms are irregularly shaped and contain internal granules. The background is a light, fibrous-looking material. The text 'アメーバ・偽足型' is overlaid in red in the center of the image.

アメーバ・偽足型

X400 無染色



アメーバ・偽足型

X400 S染色

線維型

核明瞭

X400 無染色



線維型

核明瞭

X400 S染色





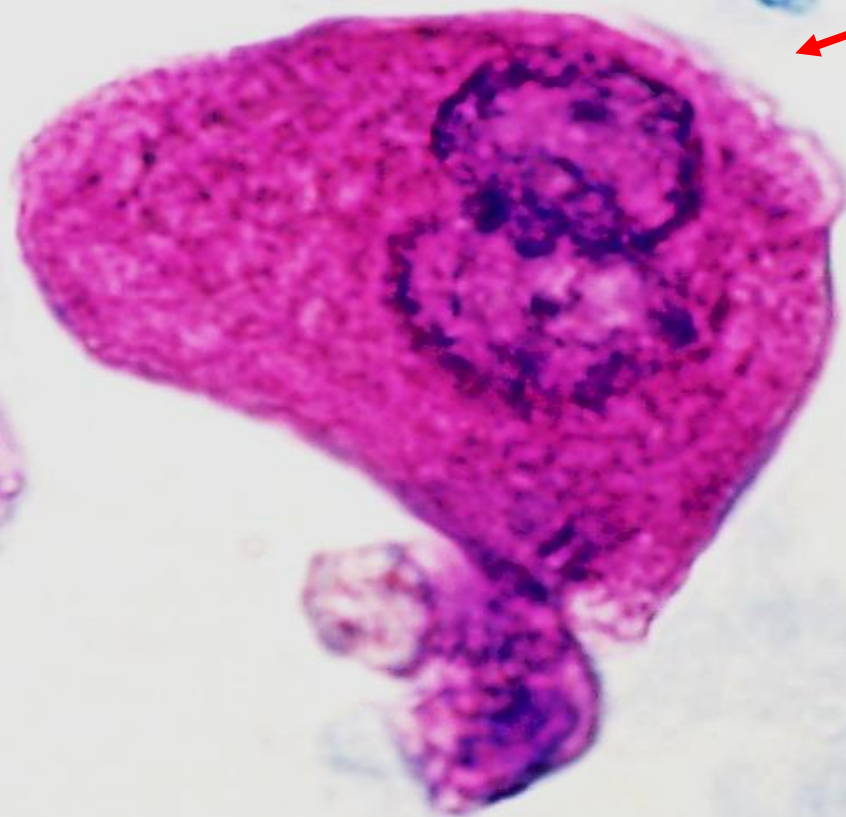
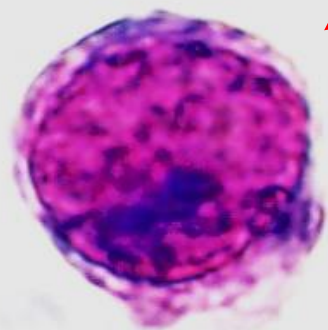
上皮円柱

線維型 →

X400 無染色

尿管上皮細胞

尿路上皮 表層



X400 S染色